 <b>국토해양부</b> <small>Ministry of Land, Transport and Maritime Affairs</small>	<b>보 도 자 료</b>		<b>함께하는 공정사회!</b> <b>더 큰 희망 대한민국</b>
	배포 일시	2011. 9. 2(금) 총 35매(본문 7매)	
담당 부서	종합교통정책과	담 당 자	• 과장 김상도, 서기관 박상운, 주무관 선기운 • ☎ (02)2110-8651, 8652 web@mltm.go.kr
보 도 일 시	2011년 9월 5일(월) 조간부터 보도하여 주시기 바랍니다. ※ 통신·방송·인터넷은 9.4(일) 11:00 이후 보도 가능		

## 추석 연휴 2,930만 명 ... 작년 대비 1.1% 증가

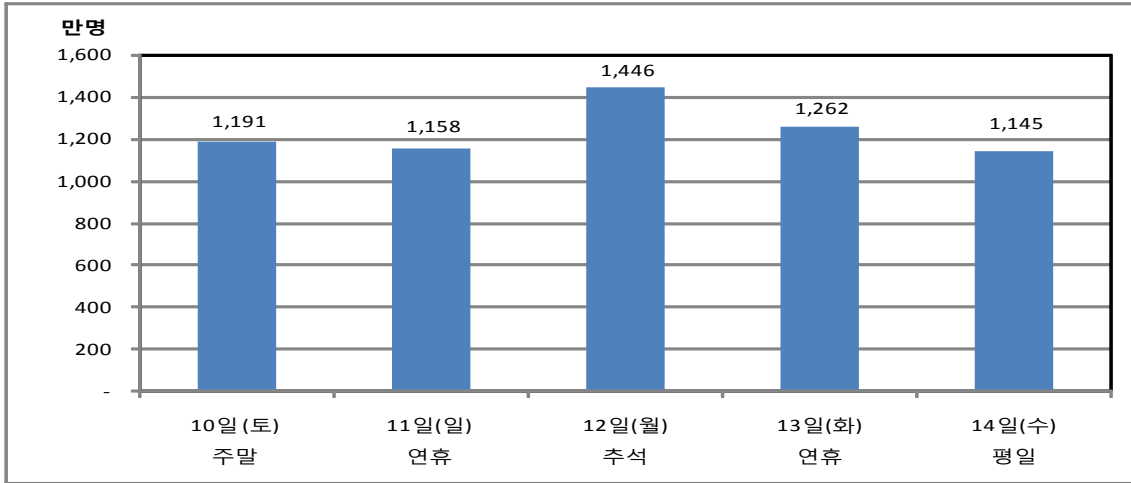
### 귀성은 11일 오전, 귀경은 추석당일 오후에 가장 많이 이동

- 정부는 오는 9월 10일부터 14일까지 5일간을 추석연휴 특별교통 대책기간으로 정하고 국민들이 안전하고 편안하게 고향을 다녀 올 수 있도록 관계기관 합동으로 특별교통대책을 마련하였다.

### 【 교통수요조사 결과 】

- 이번 특별교통대책기간(5일간)중 전국 예상이동인원은 총 2,930만 명으로, 추석 당일(9월 12일)에 최대 1,446만 명이 이동할 것으로 전망되었다.
  - 총 이동인원(2,930 만 명)은 작년 추석(5일간)대비 1.1% 증가하고, 1일 최대 이동인원(1,446만 명, 9.12일)은 작년 추석(1,417만 명, 추석 당일)에 비해 2.0%, 평시(690만 명/일) 보다는 2배 증가한 수치이다.
  - \* 조사기관 : 한국교통연구원, 8.16~21(6일간), 전화설문조사
  - \* 조사표본 : 총조사 세대수 8,000세대(신뢰수준 95%, 표본오차 ±1.10%)

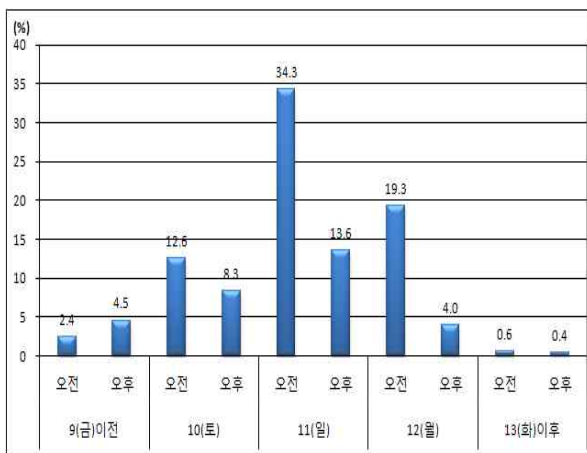
## 일자별 전국 이동수요 (전망)



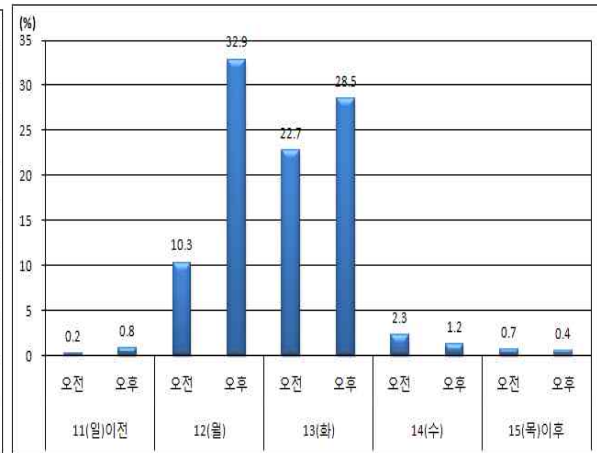
□ 올 추석 귀성시에는 주말이 포함되어 교통량이 분산될 것으로 예상되나, 귀경때에는 추석 당일과 다음날에 교통량이 집중되어 교통혼잡이 예상된다.

- 출발일 · 시간대별 분포도를 보면 귀성 시에는 추석 하루 전인 9.11일(일) 오전에 출발하겠다고 응답한 비율이 34.3%로 가장 많고,
- 귀경 시에는 추석 당일 오후에 출발하겠다는 응답이 32.9%로 가장 많았으며, 추석 다음날인 9.13일(화) 오후 출발도 28.5%로 나타나, 귀경수요는 연휴 마지막날까지 계속될 것으로 예상된다.

### 출발일, 출발시간대별 귀성 · 경객 비율(전망)



<일별, 시간대별 귀성객 비율>



<일별, 시간대별 귀경객 비율>

- 이에 따라, 승용차로 고속도로를 이용할 경우 주요도시간 최대소요 시간은
  - 귀성시는 서울~대전 4시간 20분, 서울~부산 8시간 30분, 서울~광주 6시간 20분, 서서울~목포 7시간, 서울~강릉 4시간 20분,
  - 귀경시는 대전~서울 5시간, 부산~서울 9시간 10분, 광주~서울 6시간 30분, 목포~서서울 7시간 20분, 강릉~서울 4시간 30분 정도 소요될 것으로 추정된다.

### 주요 대도시간 최대예상 소요시간

구 분	서울-대전		서울-부산		서울-광주		서서울-목포		서울-강릉	
	귀성	귀경	귀성	귀경	귀성	귀경	귀성	귀경	귀성	귀경
'11년 예측	4:20	5:00	8:30	9:10	6:20	6:30	7:00	7:20	4:20	4:30
'10년 실적	5:00	5:30	9:40	9:50	7:00	6:40	7:50	7:40	6:10	5:00
명절 평균	4:30	4:56	8:46	9:03	7:00	6:26	7:13	7:16	5:10	4:43

- 귀성객이 이용할 교통수단으로는 승용차가 82.6%로 가장 많고, 버스 12.9%, 철도 3.4%, 항공기와 여객선이 각각 0.5%와 0.6%로 조사되었으며,
- 고속도로별로는 경부선이 35.0%, 서해안선이 13.6%, 중부선이 11.4%, 영동선이 7.9%순이었다.

### **【 특별교통대책 】**

- (수송력 증강) 정부는 추석 특별교통 대책기간 중 안전에 지장이 없는 범위 내에서 철도, 버스, 항공기, 연안여객선의 수송능력을 최대한 증편·운영할 계획이다.

## 대중교통수단별 수송증강계획

(단위 : 량, 회, 편/일 평균)

구 분	'11 평시(A)	'11 추석계획(B)	B/A(%)	비 고
열차(량수)	5,172	5,534	107.0	
고속버스(회수)	5,689	5,884	103.4	
항공기(편수)	434	461	106.2	
여객선(회수)	758	918	121.1	

\* 시외버스 8,239대(상용차 7,916대, 예비차 323대) 노선별 증회운행 및 전세 버스 35,276대 탄력적 운행

- (교통량 분산) 특히, 정부는 추석연휴의 교통소통은 교통량 분산에 달려있다고 보고, 첨단 IT기술을 활용하여 실시간으로 교통정보를 제공하는 한편, 과학적 관리기법을 활용하여 진출입 교통량을 조절할 계획이다.
- 먼저, 교통량 분산을 유도하기 위해 첨단 IT기술을 활용하여 수집한 교통정보를 공중파방송, 인터넷, 휴대폰 등 다양한 매체를 통해 실시간 교통혼잡 상황, 주요 우회도로, 최적 출발시기 정보 등을 제공할 계획이다.
  - 특히, 국토해양부 홈페이지([cyber.mltm.go.kr/traffic](http://cyber.mltm.go.kr/traffic)), 모바일 홈페이지([m.mltm.go.kr/traffic](http://m.mltm.go.kr/traffic))를 마련하여 철도·버스·항공의 대중교통 이용정보와 실시간 도로 지·정체정보 등을 한 눈에 파악할 수 있도록 하는 한편,
  - 트위터([www.twitter.com/happytraffic](http://www.twitter.com/happytraffic) 또는 [www.twitter.com/15882504](http://www.twitter.com/15882504))를 활용하여 1시간 간격으로 교통소통정보를 제공할 계획이다.
  - 또한, 그동안 고속도로에 대해서만 교통상황을 CCTV영상으로 제공 하던 것을 금년 추석부터는 국도 교통상황에 대해서도 CCTV 영상을 제공하며,

- 고속도로 및 국도의 교통정보를 종합적으로 확인할 수 있도록 스마트폰용 통합교통정보(스마트폰 앱)도 제공한다.
  - 한국도로공사에서는 교통전문가로 구성된 교통예보팀을 운영하여 고속도로 주요구간의 소요시간 예측 및 교통전망 등 교통예보를 제공하고,
  - 국도·지방도의 우회안내를 위해 우회도로 안내입간판 설치(139개)와 교통안내지도(18만부)를 주요 톨게이트에서 배포한다.
- 또한, 고속도로 노선별 서행길이와 정체구간비율 등 교통혼잡상황에 따라 고속도로 영업소 진입부스\*를 탄력적으로 조절할 계획이다.

\* 시행기간 : 9.9(금) ~ 9.14(수) 【6일간】

\* 대상영업소(4개노선 22개 영업소)

구 분	관리구간	영업소
계	320km	22개소
경 부 선	서울~남이(103km)	수원, 기흥, 오산, 안성, 천안
서해안선	서서울~당진(72km)	매송,비봉, 발안, 서평택, 송악, 당진
영 동 선	군자~여주(78km)	서안산, 안산, 군포, 북수원, 동수원, 용인, 양지, 이천
중 부 선	동서울~음성(67km)	경안, 곤지암, 일죽

- 경부고속도로 한남대교 남단~신탄진1C(141km)구간 상·하행선에서 6인 이상 탑승한 9인승이상 승용·승합차만 진입을 허용하는 버스 전용차로제를 평시보다 4시간 연장하여 실시할 예정이다.

\* 운영시간 : 9.10(토)~9.13(화) 07:00~다음날 01:00, <심야시간대(01시-07시)해제>

\* 통행대상 : 9인승이상 승용·승합차(9~12인승은 6인이상 탑승시)

- 고속도로 영동선(양지~호법 : 2→3차로) 등 2개 노선 59.8km와 국도 17호선 진천~두교리 등 19개소 69.2km를 임시 개통하고, 고속도로 순천완주선 순천~동순천 4.3km와 국도 5호선 봉산~장양 7.46km를 준공 개통하여 교통 혼잡을 완화할 계획이다.

- 또한, 고속도로 상습 지·정체 구간 해소를 위하여 45개 구간을 지·정체 예상구간으로 선정하여 우회도로로 유도하고, 갓길 차로는 기존 운영중인 구간(110km) 이외에도 일부구간에 대해 임시 허용한다.

\* 임시 허용(경부선 천안IC →천안분기점 등 5구간)

- 올 추석에는 처음으로 고속도로 정체를 완화하기 위하여 본선 정체구간에 갓길을 임시로 활용하여 나들목이나 분기점으로 빠져나갈수 있도록 감속차로를 연장할 계획이다. 허용구간은 영동선 북수원나들목 등 4개 노선 9개소\*에 시범운영된다.

\* 감속차로 현황(9개소) : 경부선(1), 서해안선(1), 영동선(6), 중부선(1)

- 운전자는 나들목 1km 전방부터 설치 해 놓은 안내 입간판을 보고 미리 차선을 변경하면 쉽게 이용할 수 있으며, 이를 시행할 경우 본선이 정체될 경우 보다 신속하게 진출이 가능할 것으로 예상된다.
- 하지만, 영동선 여주분기점 등 13개 구간 병목지점\*에 대해서는 경찰청과 협조하여 갓길 운행, 끼어들기 차량은 단속할 계획이라고 밝혔다.

\* 병목구간(13개 구간) : 영동선 강릉방향 이천IC~여주(분) 등

- (교통안전) 정부는 국민들의 안전한 이동을 위하여 국토해양부, 한국도로공사·한국철도공사 등 각 기관별로 교량, 철도, 공항 등 주요 교통시설 안전점검, 자동차 전좌석 안전띠 매기 캠페인 등을 실시하고,

- 고속도로 교통사고시 신속한 인명구조와 사고처리를 위하여 119 구급대(190개소) 및 구난 견인차량업체(342개)와 비상연락체계를 구축하고 구난견인차량 1,669대를 배치·운용할 계획이다.

- (편의증진) 또한 정부는 귀성·귀경객의 편의증진을 위하여 다각적인 대책을 마련할 예정이다.

- 고속도로휴게소와 지정체구간 등에 **임시화장실을 설치**(1,104칸 : 본선 및 휴게소 41개소, 503칸 설치, 가변화장실 143칸, 직원용 화장실 추가 개방 458칸)하고, **자동차 무상점검서비스를 실시**(휴게소 32개소 85개 정비코너)하며,
  - 국민의 귀경 편의를 위하여 특별교통대책기간중 수도권 지역의 시내버스·지하철·전철 운영을 **추석 다음날(9.13,화)과 그 다음날(9.14, 수) 새벽 2시까지 연장운영**할 계획이다.
- 이외에 추석 연휴기간에도 항만에서는 **수출입 화물 하역, 선박 입·출항 서비스 제공**에 차질이 없도록 정상적인 항만서비스를 제공할 계획이다.
- 정부는 귀성·귀경길 출발 전에 국토해양부와 한국도로공사 홈페이지, 인터넷 교통방송 등에서 제공되는 교통정보를 적극 활용하여 혼잡 예상일과 시간대, 지·정체구간의 우회도로 정보를 미리 확인하여 출발하시기를 당부하고,
- 무엇보다도 안전운전이 최우선시 되어야 한다고 강조하면서 금번 추석에는 양보운전, 안전띠 매기 등 교통법규를 철저히 준수하여 1명의 사망사고도 없는 즐겁고 뜻 깊은 명절이 되도록 함께 노력해 줄 것을 당부하였다.

【 참고자료1 】

## 분야별 대책 담당부서 및 담당자

□ 국토해양부

분야별	담당부서	담당자	연락처
도 로	도로운영과	과 장 전만경 사무관 양희관	02-2110-8733 02-2110-8736
버 스	대중교통과	과 장 김용석 사무관 박찬숙	02-2110-8669 02-2110-8492
철 도	철도운영과	과 장 손명수 사무관 김민태	02-2110-8798 02-2110-8805
항 공	항공산업과	과 장 이상일 사무관 추철규	02-2669-6460 02-2669-6466
해 운	연안해운과	과 장 류재형 사무관 권기정	02-2110-8563 02-2110-8564

□ 관계기관

분야별	관계기관	담당부서 및 담당자	연락처
의 료	보건복지부	응급의료과장 허영주 의료기술사무관 홍정익	02-2023-7272 02-2023-7273
도 로 교 통	경 찰 청	교통안전담당관 박생수 경정 최병부	02-3150-0630 02-3150-0637
해 운	해양경찰청	해상안전과장 강성희 교통관리계장 임명길 경사 박지훈	032-835-2349
기 상	기 상 청	예보정책과장 유희동 기상사무관 조남선	02-2181-0492 02-2181-0510



【 참고자료2 】

# 추석연휴 특별교통대책 기간 교통수요(설문조사)분석

2011년 9월



## 1. 지역간 이동수요 전망

□ (전국이동수요) 특별교통대책기간중 전국의 지역간 귀성·귀경 이동인원은 2,930만명으로, 추석 당일(12일) 최대 1,446만명이 이동할 것으로 전망되었다.

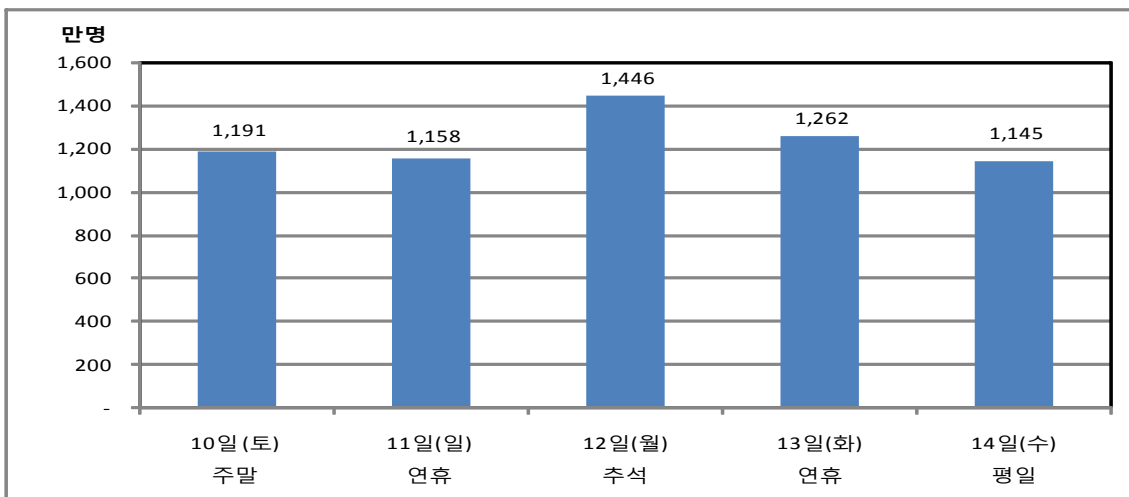
○ 총 이동인원(2,930만 명)은 작년 추석(5일간)대비 1.1% 증가하고, 1일 최대 이동인원(1,446만 명, 12일)은 작년 추석(1,417만 명, 추석 당일)에 비해 2.0%, 평시(690만 명/일) 보다는 2배 증가한 수치이다.

※ 조사기관 : 한국교통연구원

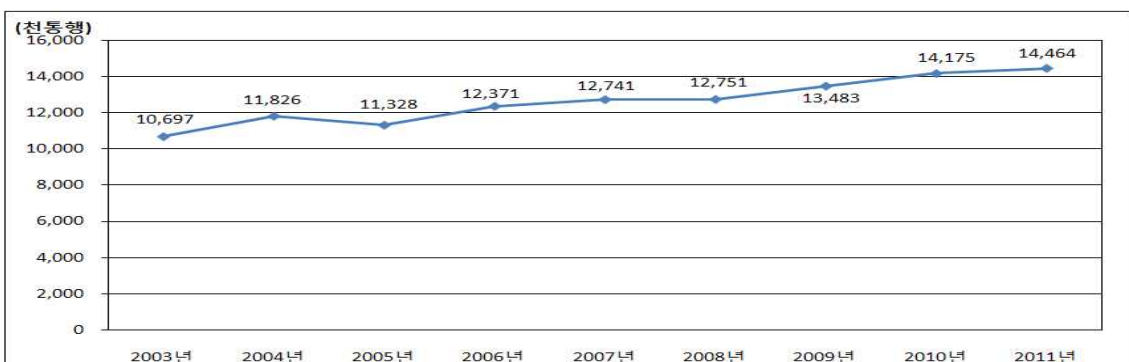
사전조사 : '11.8.16~'11.8.21(6일), 전화설문조사(8,000세대)

(신뢰수준 95%, 표본오차 ± 1.10%)

< 그림 1 > 일자별 이동수요 (전망)



< 그림 2 > 연도별 하루최대 이동인원 추이

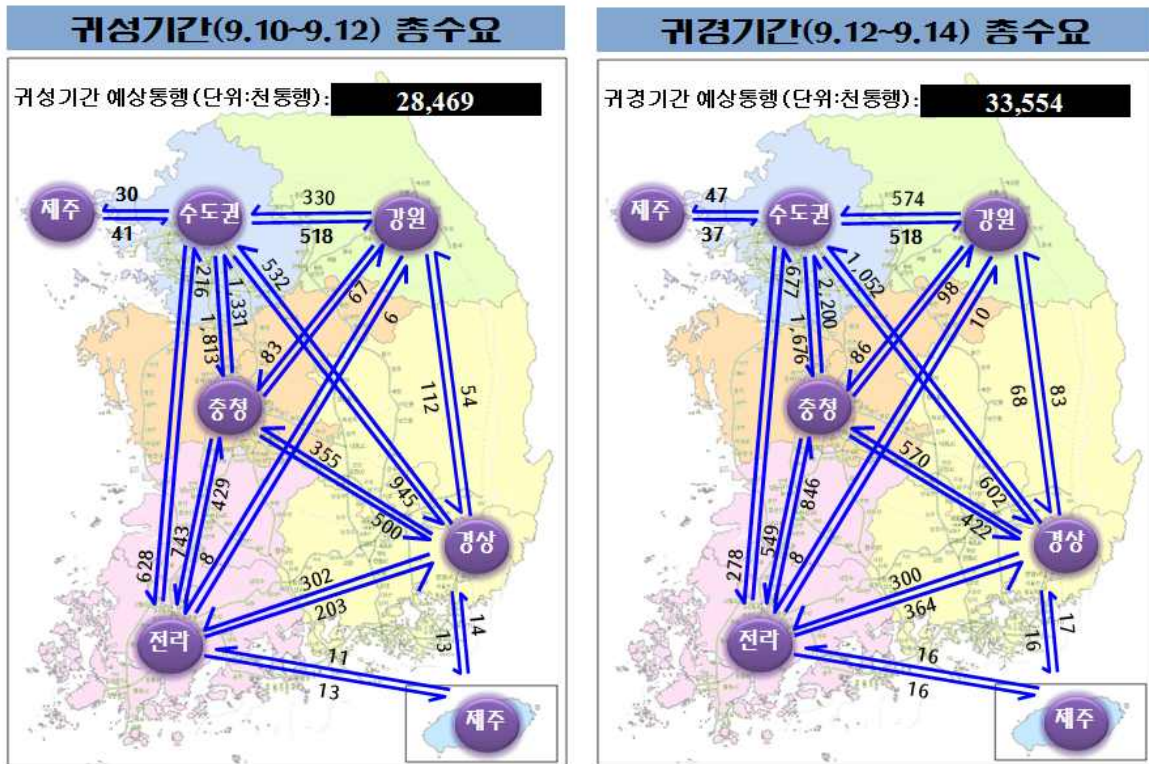


□ (귀성, 귀경 이동수요) 추석 연휴기간 예상되는 지역간 이동은 귀성기간에 2,847만 통행, 귀경기간에 3,355만 통행으로 전망

\* 귀성기간은 9.10일에서 12일간(3일)이며, 귀경기간은 9.12일에서 14일(3일)임

- 전체 통행중 수도권 관련 통행이 40.6%을 차지하여 수도권과 각 권역을 연결하는 도로망이 집중되어 있는 수도권과 충청권 역의 고속도로 혼잡 불가피

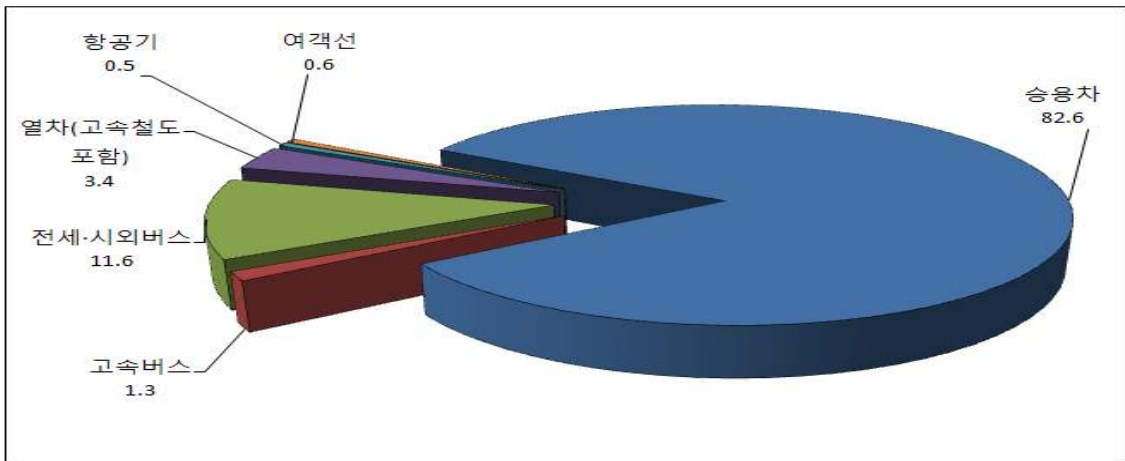
< 그림 3 > 추석 귀성·귀경시 권역간 통행수요



## 2. 이용 교통수단 및 일별 귀성객 분포

□ 귀성객 등이 이용할 교통수단으로는 승용차가 82.6%, 시외·전세버스 11.6%, 철도 3.4%, 고속버스 1.3%, 항공기 0.5%, 해운이 0.6%로 전망

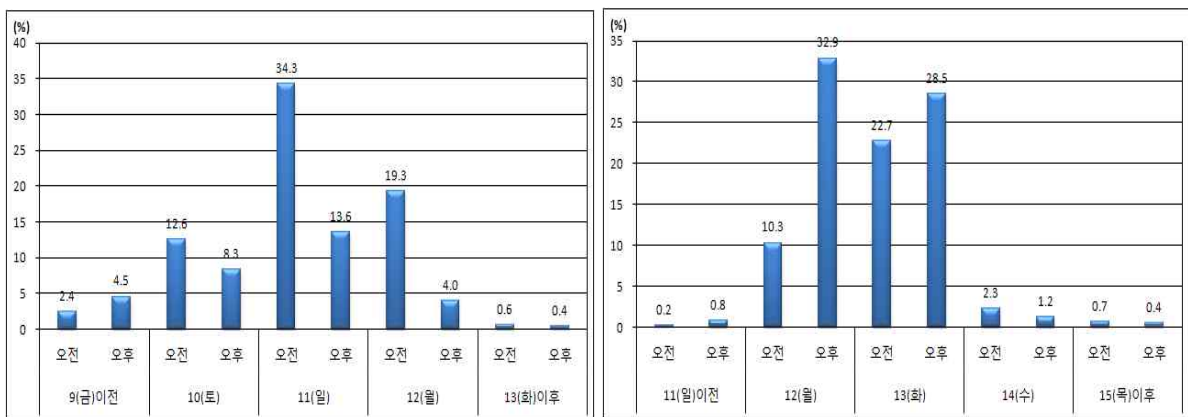
< 그림 4 > 교통수단별 분담율(예상)



□ 출발일·출발시간대별 분포도를 보면,

- 귀성시에는 추석 하루전인 9.11일(일) 오전에 출발하겠다고 응답한 비율이 34.3%이며,
- 귀경시에는 추석 당일 오후와 9.13일(화) 오후에 출발하겠다고 응답한 비율이 각각 32.9%와 28.5%로 높게 조사되어 이동 수요가 양일간에 걸쳐 분산될 것으로 예상된다.

< 그림 5 > 출발일, 출발시간대별 귀경객 비율(전망)

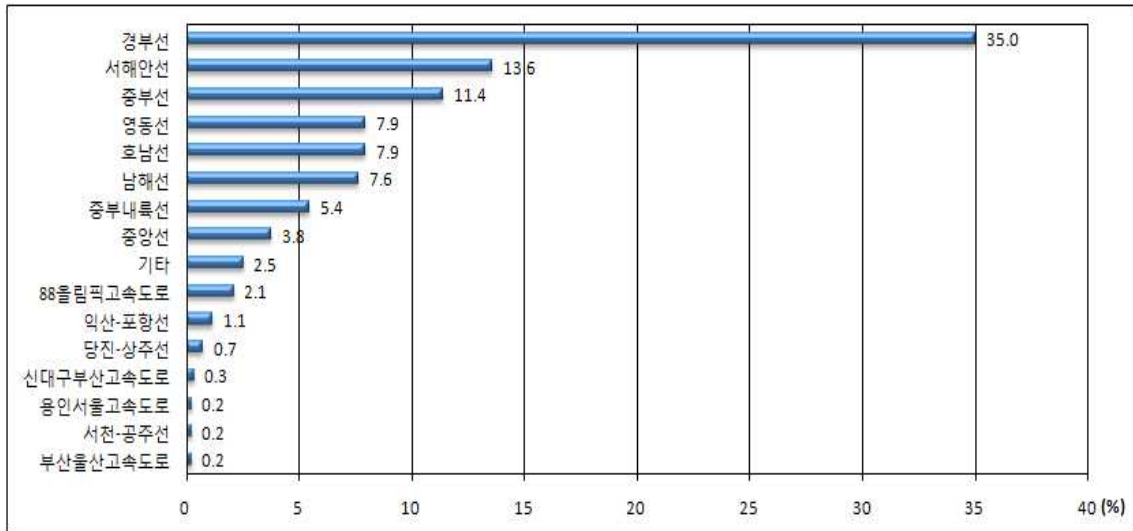


<일별, 시간대별 귀성객 비율>

<일별, 시간대별 귀경객 비율>

□ 고속도로별로는 경부선이 35.0%로 가장 많이 이용할 것으로 나타났으며, 서해안선 13.6%, 중부선 11.4%, 영동선 7.9% 순임

< 그림 6 > 고속도로별 이용객 비율(전망)

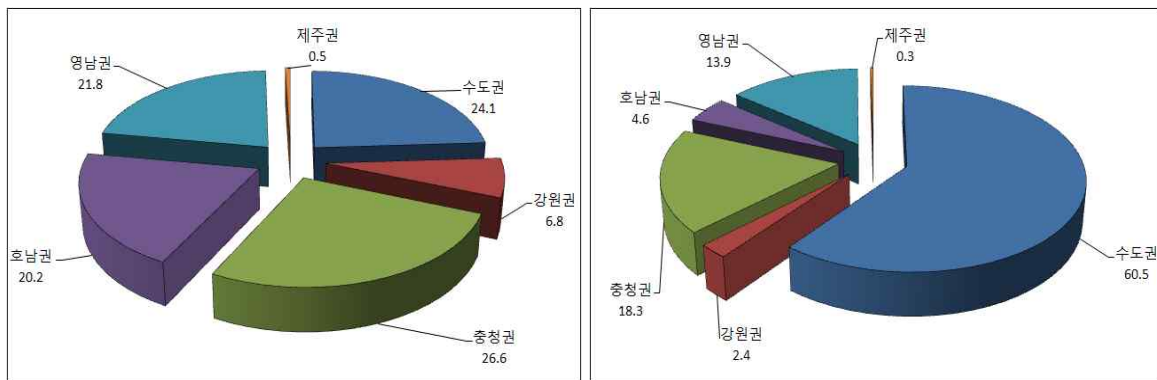


### 3. 기 타

□ (귀성목적지) 수도권 거주자의 귀성 목적지는 충청권이 26.6%, 수도권이 24.1%, 영남권 21.8%, 호남권 20.2%, 강원 6.8%, 제주 0.5% 순으로 지역별로 다양하게 분포된 반면,

- 수도권으로 귀성(역귀성 포함)하는 사람들의 출발지는 수도권이 60.5%, 충청권이 18.3%, 영남권이 13.9% 순으로 수도권 권역내 이동 비율이 높은 편임

<그림 7> 수도권관련 귀성통행의 목적지 및 출발지 분포

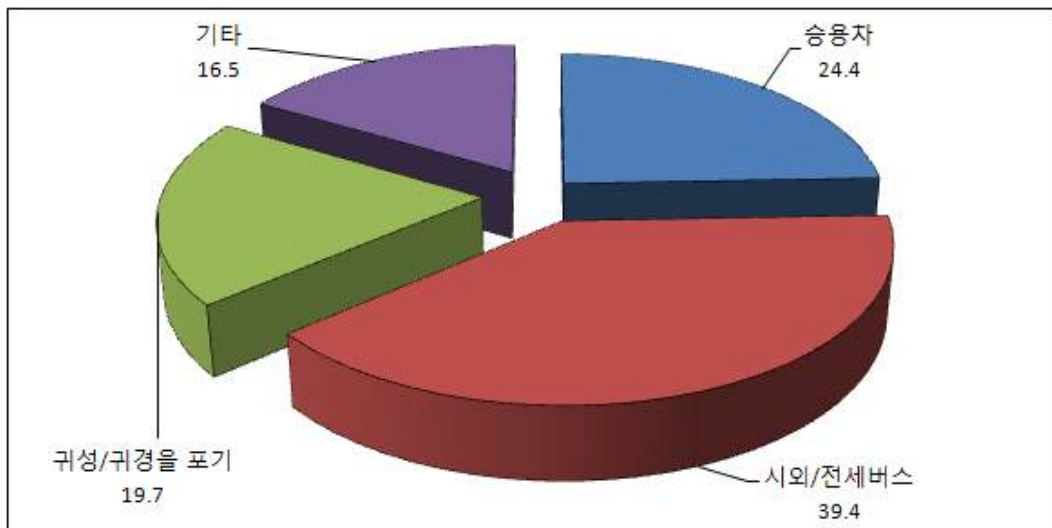


<수도권 출발기준>

<수도권 도착기준>

- (세대당 교통비용) 귀성 및 귀가시 교통비용은 작년 11만 2천원에서 올해 12만 원으로 작년에 비해 평균 8천원정도 교통비용이 더 소요될 전망
- (대중교통 이용) 올해 추석 귀성 및 귀가시 대중교통을 이용할 것이라고 응답한 사람 중 47.0%는 대중교통 예매를 완료하였으며, 귀성시까지 예매를 못할 경우 대체수단으로 시외/전세버스(39.4%), 승용차(24.4%)를 이용할 것이라고 응답하였다.
  - 귀성을 포기할 것이라는 응답도 19.7% 수준에 이르러, 대중교통 수송력의 차질없는 증강이 요구된다.

<그림 8> 대중교통을 이용하지 못할 경우의 대체수단



## **별첨자료 목록**

---

1. 고속도로 영업소 진입조절 계획
2. '11년도 추석 연휴 영업소 진입조절도
3. 추석 특별교통대책(임시 및 준공개통)
4. 고속도로 및 국도 준공·임시 개통 현황
5. 고속도로 정체 예상구간 및 병목구간 현황
6. 국도 정체 예상구간 및 우회도로 현황
7. 고속도로 임시 감속차로 현황 [승용차 전용]
8. 고속도로 임시 갓길차로 시행 [승용차 전용]
9. 추석 연휴 자동차 무상점검서비스 현황
10. 항만별 하역작업계획
11. 교통정보 안내전화 및 인터넷 주소

## 별첨 1

# 고속도로 영업소 진입조절 계획

### □ 목 적

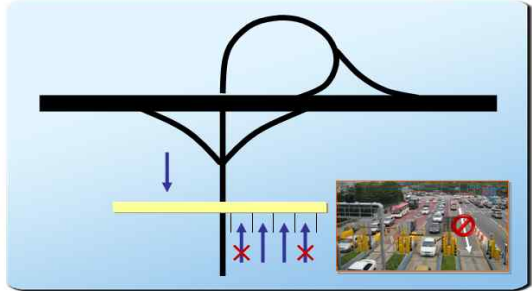

- 명절 연휴기간 고속도로 교통수요 조절을 통한 교통혼잡 해소
- 고속도로 교통흐름 안정화에 따른 운행쾌적성 및 이용객 만족도 향상

### □ 중점관리구간

- 과거 설·추석연휴 혼잡 발생패턴에 기초하여 대상구간 선정

### □ 시행방안

- 개 요 : 고속도로 진입부의 영업소(톨게이트) 진입차로수 조절을 통하여 본선으로 진입하는 차량 비율을 조절

개 념 도	적용사례
	

- 시행방법 : 본선 정체상황에 따라 영업소 진입차로 1~4차로 축소 (단, 최소 2차로 개방 운영)

### ○ 시행절차





□ 대상 영업소

구 분	관리대상	영 업 소
계	320km	22개소
경 부 선	서울~남이 (103km)	수원, 기흥, 오산, 안성, 천안
서해안선	서서울~당진 (72km)	매송, 비봉, 발안, 서평택, 송악, 당진
영 동 선	군자~여주 (78km)	서안산, 안산, 군포, 북수원, 동수원, 용인, 양지, 이천
중 부 선	동서울~음성 (67km)	경안, 곤지암, 일죽

□ 관리목표

○ 본선 서행길이를 주말평균 수준으로 관리하기 위한 목표설정

구 간	연 장 (km)	최대 서행길이(km)		
		주말평균	2010 설	관리목표
경부선 서울-남이	103	40	90	40
서해안선 서서울-당진	72	40	60	40
영동선 군자-여주	78	40	30	40
중부선 동서울-음성	67	20	60	20

□ 진입조절 기준

- 1단계 : 노선별 서행길이가 아래 기준 이상인 경우
- 2단계 : 서행길이가 관리목표에 도달하고 정체구간 비율이 30%이상인 경우
- 해 제 : 서행길이가 1단계 수준 미만으로 감소한 경우

구분	1단계	2단계	해제
경부선, 서해안선, 영동선	·서행길이 $\geq$ 20km	·서행길이 $\geq$ 40km	·서행길이 $<$ 20km
중부선	·서행길이 $\geq$ 10km	·서행길이 $\geq$ 20km	·서행길이 $<$ 10km

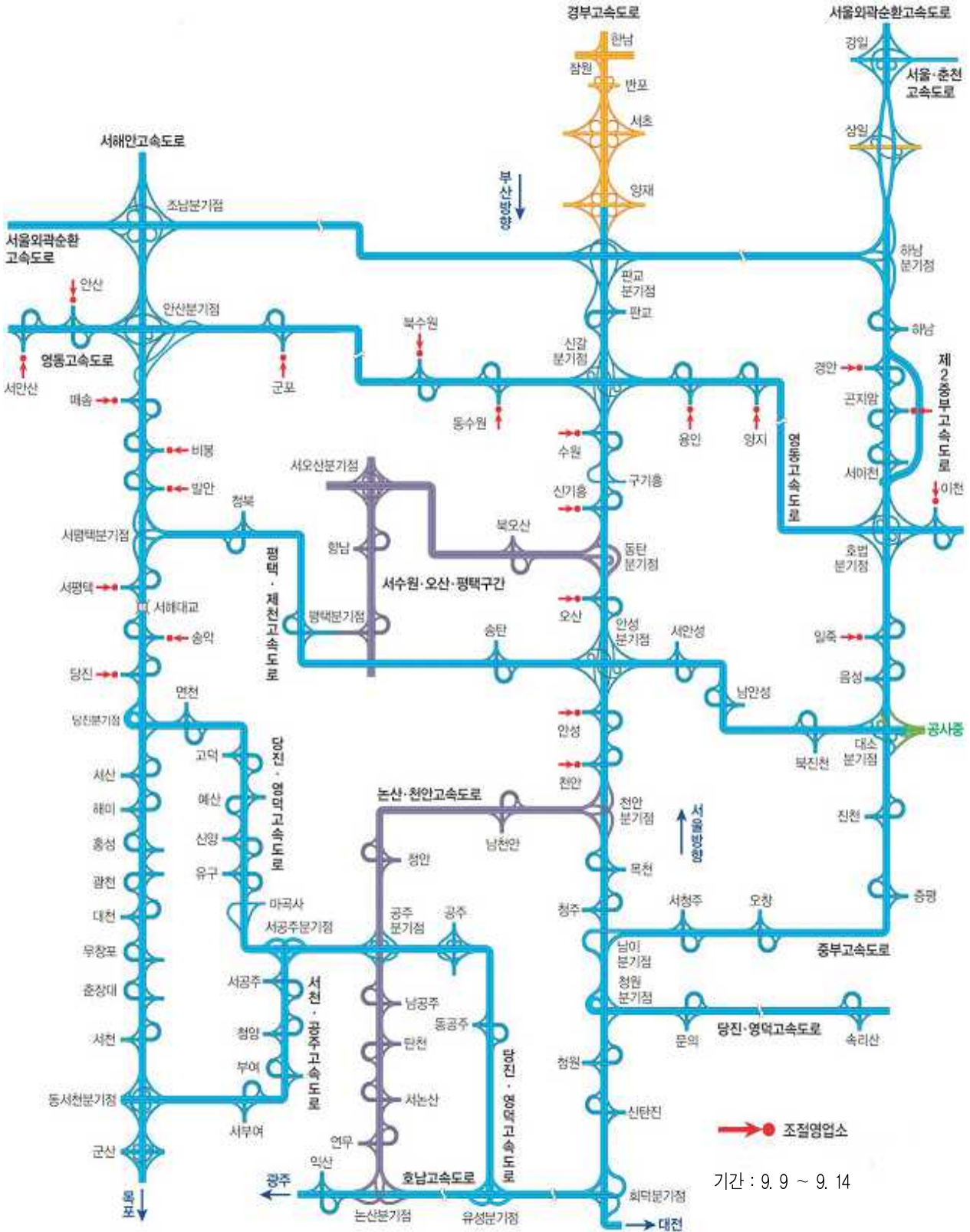
□ 영업소 차로운영 계획

○ 1단계 시행시 2차로로 운영되는 경우는 2단계 미시행(최소차로수 확보)

노선	구분	운영 차로수			비고
		평시	1단계	2단계	
계	22개소	91	54	48	
경부선 (5)	수 원*	5	4	3	하이2,축중1
	기 흥	6	2	2	
	오 산*	4	3	2	
	안 성	3	2	2	
	천 안*	5	3	2	
서해안선 (6)	매 송	4	2	2	
	비 봉	4	2	2	
	발 안	4	2	2	
	서평택	4	2	2	
	송 악	4	2	2	
	당 진	3	2	2	
영동선 (8)	서안산*	5	4	3	하이1,축중2
	안 산	4	2	2	
	군 포	4	2	2	
	북수원*	6	3	2	
	동수원*	7	5	4	하이2,축중2
	용 인	3	2	2	
	양 지	3	2	2	
	이 천	4	2	2	
중부선 (3)	경 안	3	2	2	
	곤지암	3	2	2	
	일 죽	3	2	2	

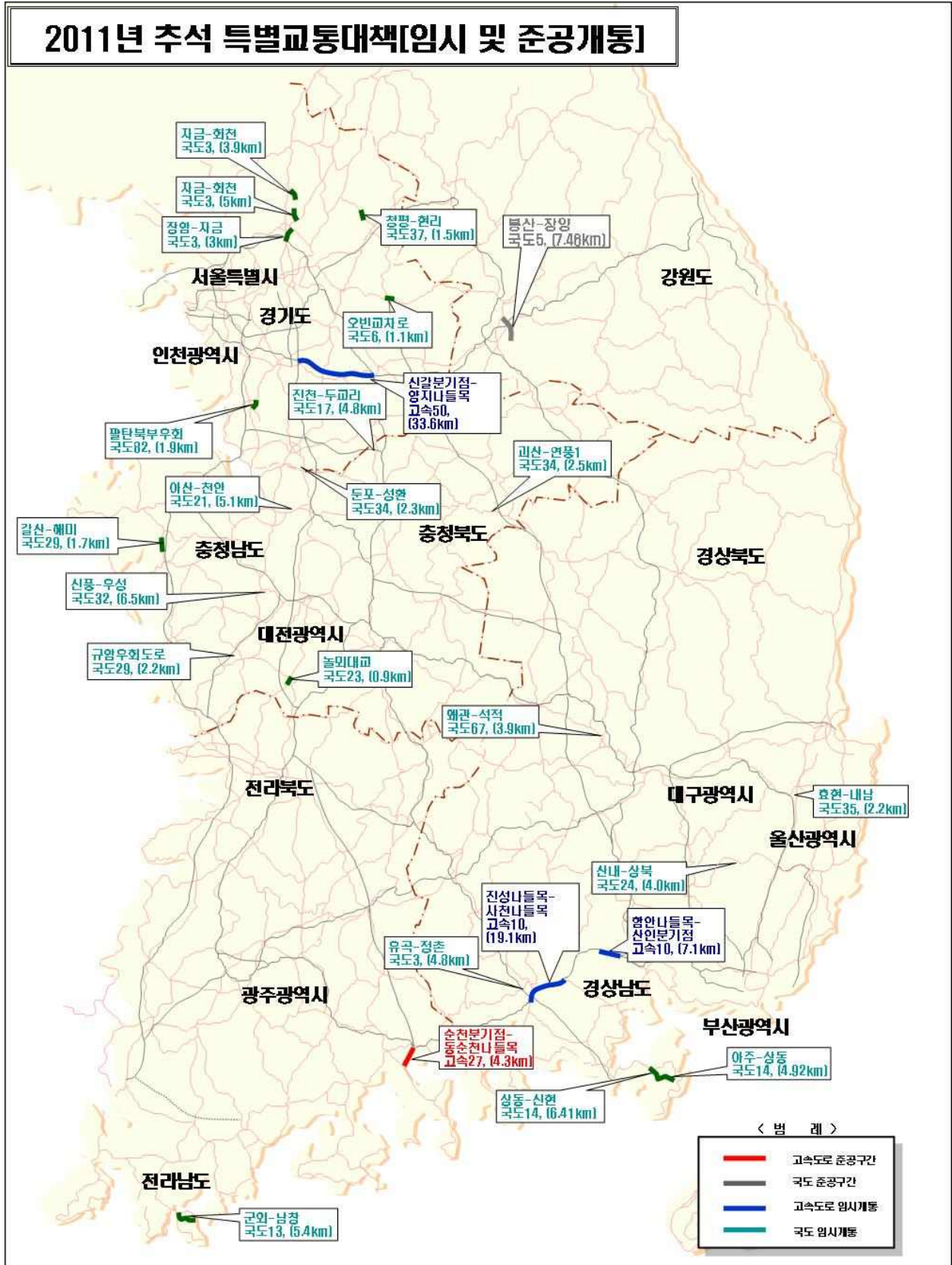
# 별첨 2

# '11년도 추석 연휴 영업소 진입조절도



**별첨 3**

**추석 특별교통대책(임시 및 준공개통)**



## 별첨 4

# 고속도로 및 국도 준공·임시 개통 현황

### □ 고속도로 준공개통 구간 현황

노선명	구간	내 용	개통(예정)일
계		4.3km	
순 천 완주선	순천-동순천	◦고속도로 신설(양방향, 4.3km) - 왕복4차로	'11. 4. 29

### □ 고속도로 임시개통 구간 현황

노선명	구 간	내 용	비 고
영동선	신갈-호법 (L=33.6km)	◦양지나들목~호법나들목(강릉, 14.8km) - 2→3차로 부분 개방	조기 개방
		◦양지나들목~호법나들목(인천, 14.8km) - 2→3차로 부분 개방	"
		◦신갈나들목~양지나들목(양방향, 18.8km) - 3→4,5차로 부분 개방	"
남해선	진주-마산 (L=26.2km)	◦함안나들목~산인나들목(부산, 7.1km) - 2→3차로 개방	"
		◦사천나들목~진성나들목(순천, 19.1km) - 2→3차로 개방	"

### □ 국도 준공개통 구간 현황

구분	순번	공사명	노선	준공연장(km)	위치(행정구역)	준공일
계		1 구간		7.46		
원주청	1	봉산-장양	5	7.46	원주시 봉산동~ 원주시 소초면 장양리	'11.07.08

### □ 국도 임시개통 구간 현황

시행청	순번	공사명	노선	공사연장 (km)	개 통 구 간		비고
					연장(km)	위치(행정구역)	
계		19개소		155.88	69.23		
서울청		5개소		40.8	16.4		
	1	장암-자금	3	8.1	3.0	의정부시 장암동 ~ 의정부시 용현동	
	2	자금-회천	3	12.6	5.0	의정부시 자금동 ~ 양주시 고읍동	

시행청	순번	공사명	노선	공사연장 (km)	개 통 구 간		비고
					연장(km)	위치(행정구역)	
서울청	3	팔탄 북부우회	82	9.06	1.9	화성시 팔탄면 가재리 ~ 향남면 도이리	
	4	청평-현리	37	9.94	1.5	가평군 상면 향사리 ~가평군 상면 연하리	
	5	오빈교차로	6	1.1	1.1	양평군 양평읍 오빈리	
익산청		1개소		8.35	5.4		
	1	군외-남창	13	8.35	5.4	완도군 군외면 불목리 ~ 군외면 원동리	
대전청		8개소		62.83	26.0		
	1	진천-두교리	17	9.4	4.8	진천군 이월면 신월리 - 진천군 광혜원 금곡리	
	2	규암우회도 로	29	7.24	2.2	부여군 규암면 라복리 - 부여군 은산면 가중리	
	3	갈산-해미	29	8.01	1.7	홍성군 갈산면 취생리- 서산시 고북면 신상리	
	4	신평-우성	32	11.68	6.5	공주시 신평면 산정리- 공주시 사곡면 해월리	
	5	괴산-연풍1	34	9.7	2.5	괴산군 칠성면 태성리- 괴산군 칠성면 태성리	
	6	놀피대교	23	0.9	0.9	충남 논산시 부창동- 논산시 성동면 원봉리	
	7	둔포-성환	34	8.9	2.3	천안시 성환읍 대흥리- 천안시 성환읍 우신리	
	8	아산-천안	21	7.0	5.1	아산시 배방읍 구령리- 아산시 배방읍 휴대리	
부산청		5개소		43.9	21.43		
	1	효현-내남	35	10.94	2.20	경주시 광명동 ~ 경주시 내남면 노곡리	
	2	아주-상동	14	4.92	4.92	거제시 아주동 ~ 거제시 상동동	
	3	상동-신현	14	6.41	6.41	거제시 상동동 ~ 거제시 장평동	
	4	산내-상북	24	10.20	4.00	밀양시 산내면 남명리 ~밀양시 산내면 삼량리	
	5	왜관-석적	67	11.43	3.90	칠곡군 왜관읍 석전리 ~ 석적읍 포남리	

## 별첨 5

## 고속도로 정체 예상구간 및 병목구간 현황

### □ 고속도로 정체 예상구간 현황

본부	노선명	방향	구 간	연장 (km)	정체원인	예상 시간	해소대책
	계		45개 구간	779.7			
경기	경부선	부산	신갈분기점~안성나들목	35.0	○ 본선차량 과다 ○ 영동선 이용차량 과다	07:00~24:00	○ LCS 운영 ○ 영업소 진입조절 ○ 승용차 갓길 차로제 시행 ○ 잠상인 단속강화 ○ 용인서울고속도로 및 국도1호선 우회 유도
		서울	안성나들목~오산나들목	18.0	○ 본선차량 과다	13:00~23:00	○ 영업소 진입조절 ○ 잠상인 단속강화 ○ 국도1호선 우회 유도
	영동선	강릉	호법분기점~여주분기점	13.0	○ 여주JCT 병목 ○ 차량 끼어들기	17:00~24:00	○ 이천C에서 국도3, 42호선 우회 유도 ○ 옛갈림구간 순찰 강화
		인천	신갈분기점~안산분기점	23.8	○ 서해안선 분류 여파 ○ 귀경 교통량 증가	15:00~24:00	○ 영업소 진입조절 ○ 국도 42호선 우회 유도
	중부선	통영	하남분기점~산곡분기점	7.3	○ 휴가철 본선차량 증가 ○ 요금소 출구 병목현상	05:00~16:00	○ 영업소 진입조절 ○ 요금소 출구 라바콘 설치
			광주나들목~곤지암나들목	12.1	○ 교통량 과다	08:00~09:00	○ 국도3, 42호선 우회 유도
			서이천나들목~일죽나들목	22.4	○ 중부선, 제2중부선 합류 ○ 영동고속도로 진출 차량 과다	03:00~23:00	○ 국도3, 42호선 우회 유도 ○ 감속차로 연장
		하남	호법분기점~산곡분기점	33.5	○ 차량과다 및 오르막차로 구간 지체	00:00~23:00	○ 국도 3, 17, 38, 42호선 우회 유도
	제2 중부선	하남	마장분기점~산곡분기점	31.1	○ 교통량 과다	18:00~20:00	○ 국도 3, 17, 38, 42호선 우회 유도
	서해안선	목포	목감나들목~비봉나들목	19.0	○ 귀성 본선차량 증가 ○ 영동선 및 서해안선 교차	08:00~15:00	○ 국도1, 39, 24호선 우회 유도 ○ 잠상인단속강화
			서울	서평택나들목~발안나들목	14.3	○ 귀성차량 증가 ○ 출퇴근 차량 과다	10:00~17:00
		서울	일직분기점~금천나들목	4.1	○ 서해안선 이용 귀성 차량 증가 및 분기점 합류차량 영향	10:00~15:00	○ 국도1,39,42호선 우회 유도

본부	노선명	방향	구 간	연장 (km)	정체원인	예상 시간	해소대책		
경기	서울 외곽선	일산	평촌나들목~ 산본나들목	2.9	○ 외곽선 이용 이동차량 증가 및 평촌나들목 진출차량의 신호대기 행렬 발생	13:00 ~18:00	○ 시내도로 우회 유도		
			안현분기점~ 시흥나들목	2.7	○ 장수, 송내, 중동구간 정체로 인한 여파	13:00 ~16:00	○ 국도39호선 우회 유도		
			장수나들목~ 송내나들목	2.4	○ 교통량 과다 - IC유출입 교통량 과다	09:00 ~18:00	○ 진입로 신호조절 시행 ○ 국도39호선 우회 유도 ○ 교통정보 안내		
		판교	중동나들목~ 송내나들목	2.0	○ 교통량 과다 - IC유출입 교통량 과다	07:00 ~08:00	○ 진입로 신호조절 시행 ○ 국도39호선 우회 유도 ○ 교통정보 안내		
			상일나들목~ 하남분기점	2.6	○ 귀성차량 집중 ○ 중부선 지체 여파	06:00 ~12:00	○ 교통정보 안내 ○ 국도43호선 우회 유도		
			청계요금소~ 평촌나들목	5.1	○ 교통량 과다	11:00 ~16:00	○ 지방도57, 23호 우회 유도 (평촌→판교) ○ 교통정보 안내		
		퇴계원	하남분기점~ 상일나들목	2.6	○ 성묘 등 수도권내 이동교통량 과다	13:00 ~16:00	○ 교통정보 안내 ○ 국도43호선 우회 유도		
		강원	중부 내륙선	마산	여주분기점 ~감곡나들목	14.1	○ 교통량 과다	15:00 ~22:00	○ 시험도로 개방 ○ 승용차 갓길 차로제 시행
				마산	괴산나들목 ~연풍나들목	14.4	○ 교통량 과다	16:00 ~24:00	○ 국도3호선 우회유도
양평	북춘주나들목 ~감곡나들목			17.6	○ 교통량 과다	14:00 ~16:00	○ 국도3호선 우회유도		
서울 양양선	양양		남양주 ~서종나들목	13.0	○ 미사 : 4차로⇒3차로 병목 ○ 월문3터널 출구부 3차로⇒2차로 병목 ○ 금남터널 진출입 서행	06:00 ~08:00	○ LCS 운영 ○ 국도46, 국지도 391호선 우회조치		
	서울		남춘천 ~발산대교	12.0	○ 교통량 증가 ○ 터널, 교량 연속구간	12:00 ~20:00	○ 국지도86호선 우회		
충청	경부선		서울	청원나들목~ 안성나들목	67.0	○ 교통량 과다, 수도권혼잡여파 ○ 천안논산선, 당진상주선 합류	11:00~ 24:00	○ 영업소 진입 조절 ○ LCS 운영 ○ 천삼휴게소 진출부 PE드럼 설치 ○ 갓길운행차량 단속 ○ 렉카 휴게소, 나들목 대기	



본부	노선명	방향	구 간	연장 (km)	정체원인	예상 시간	해소대책
충청	서해안선	서울	송악나들목~해미나들목	34.8	o 교통량 과다	12:00~24:00	o 영업소 진입조절 o LCS 운영 o 국도29, 32, 34호 우회 유도
		서울	홍성나들목~광천나들목	10.8	o 교통량 과다	21:00~24:00	o 국도21호선우회 안내
		목포	당진나들목~해미나들목	26.7	o 교통량 과다	10:00~24:00	o LCS 운영 o 국도32, 45호선 우회 유도
	중부선	통영	일죽나들목~오창나들목	46.5	o 교통량 과다	15:00~24:00	o 국도17호선 우회 유도
		하남	일죽나들목~남이분기점	59.7	o 교통량 과다	12:00~20:00	o 국도17호선 우회 유도
호남	호남선	천안	고서나들목~동광주나들목	5.9	o 명절 귀성차량증가 o 성묘객 귀가차량 과다	18:00~22:00	o 국도29호선 우회 유도
경북	경부선	부산	금호분기점~도동분기점	11.9	o 북대구 및 도동 진출 교통량 과다	11:00~14:00	o 국도4호선 우회 유도 o 북대구영업소 부스 최대개방
		서울	동대구분기점~금호분기점	17.5	o 금호, 북대구, 도동 진출 교통량 과다	11:00~22:00	o 국도4호선 우회 유도
	중부내륙지선	금호	서대구나들목~금호분기점	1.6	o 금호분기점 통과교통량 과다	15:00~17:00	o 국도5호선 우회 유도
	중앙선	춘천	금호분기점~다부나들목	18.7	o 교통량 과다 o 다부터널 오르막구간 주행차량 속도 저하	11:00~17:00	o 국도5호선 우회 유도
	중부내륙선	창원	상주나들목~김천분기점	32.0	o 교통량 과다 o 낙동분기점, 김천분기점 합류 o 선산휴게소 이용차량 본선 합류 o 오르막 구간 서행 및 추월차로 병목현상	16:00~24:00	o 국도 25, 29호선 우회 유도 o 안전순찰팀 고정배치 및 교통정보 홍보

본부	노선명	방향	구 간	연장 (km)	정체원인	예상 시간	해소대책
경남	중앙선의 지선	대동	양산분기점~남양산나들목	1.9	<ul style="list-style-type: none"> <li>○ 4차로→2차로로 축소</li> <li>○ 경부선 합류부</li> <li>○ 교통량 과다</li> </ul>	10:00~13:00	<ul style="list-style-type: none"> <li>○ 교통정보 제공</li> <li>○ 국도35호선 우회 유도</li> </ul>
	경부선	서울	경주나들목~언양분기점	28.2	<ul style="list-style-type: none"> <li>○ 교통량 과다</li> <li>○ 경부선, 울산선 합류</li> </ul>	11:00~17:00	<ul style="list-style-type: none"> <li>○ 교통정보제공</li> <li>○ 국도35호선 우회 유도</li> </ul>
	울산선	언양	울산~언양분기점	13.5	<ul style="list-style-type: none"> <li>○ 교통량 과다</li> </ul>	11:00~17:00	<ul style="list-style-type: none"> <li>○ 교통정보제공</li> <li>○ 국도24호선 우회 유도</li> </ul>
	남해선	순천	북창원나들목~함안나들목	19.3	<ul style="list-style-type: none"> <li>○ 교통량 과다</li> <li>○ 남해제1지선, 중부내륙선 합류</li> <li>○ 오르막구간 차량 서행</li> </ul>	06:00~17:00	<ul style="list-style-type: none"> <li>○ 교통정보제공</li> <li>○ 지방도1004호선, 국도5호선 우회유도</li> <li>○ 남해제1지선 이용 교통분산</li> <li>○ 시선유도봉 활용</li> <li>○ 남해제1지선 합류지점 차로 수 조정(2→1차로)</li> </ul>
		부산	덕천나들목~동김해나들목	11.7	<ul style="list-style-type: none"> <li>○ 교통량 과다</li> <li>○ 부산시내 정체여파</li> </ul>	13:00~20:00	<ul style="list-style-type: none"> <li>○ 교통정보 제공</li> <li>○ LCS 운영</li> </ul>
		부산	함안나들목~장지나들목	4.6	<ul style="list-style-type: none"> <li>○ 교통량 과다</li> </ul>	12:00~24:00	<ul style="list-style-type: none"> <li>○ 교통정보 제공</li> <li>○ 국도79호선, 지방도 1029호선 우회 유도</li> </ul>
		부산	군북나들목~문산나들목	22.0	<ul style="list-style-type: none"> <li>○ 교통량 과다</li> </ul>	12:00~21:00	<ul style="list-style-type: none"> <li>○ 교통정보 제공</li> <li>○ 국도79호선, 2호선, 3호선, 지방도 1029호선 우회 유도</li> </ul>
		부산	진주나들목~사천나들목	3.0	<ul style="list-style-type: none"> <li>○ 교통량 과다</li> <li>○ 통영대전선 합류</li> </ul>	12:00~18:00	<ul style="list-style-type: none"> <li>○ 교통정보 제공</li> <li>○ 국도3호선 우회 유도</li> </ul>
		남해제2지선	부산	서부산시점~장유나들목	17.4	<ul style="list-style-type: none"> <li>○ 부산시내 정체여파</li> <li>○ 거가대교개통에 따른 교통량 증가</li> </ul>	12:00~24:00

□ 고속도로 병목구간 현황

본부	노선명	방향	병목구간	병목발생원인	관리대책
	계		13개소		
경기	영동선	강릉	이천나들목~여주분기점	차로수 감소 (4→3차로)	<ul style="list-style-type: none"> <li>이천IC에서 국도3, 42호선 우회 유도</li> <li>상습 끼어들기구간 단속</li> <li>안전순찰 강화</li> </ul>
	서해안선	목포	팔곡분기점	차로수 감소 (4→3차로)	<ul style="list-style-type: none"> <li>끼어들기 차량 단속 및 안전순찰 강화</li> </ul>
	중부선	통영	동서울영업소 광장부	차로수 감소 (11→4차로)	<ul style="list-style-type: none"> <li>끼어들기 방지용 PE드럼 설치</li> </ul>
강원	서울 양양선	양양	월문3터널 출구부	차로수 감소 (3→2차로)	<ul style="list-style-type: none"> <li>LCS차로 탄력적 운영</li> </ul>
충청	경부선	서울	천안분기점~목천나들목	천안논산선 합류 (6→5차로)	<ul style="list-style-type: none"> <li>급차선변경 및 갓길운행차량 단속</li> </ul>
		서울	청원분기점~남이분기점	당진상주선 합류지점 (6→5차로)	<ul style="list-style-type: none"> <li>국도 17호선 우회 유도</li> </ul>
		서울	남이분기점~청주나들목	중부선 분류지점 (5→3차로)	<ul style="list-style-type: none"> <li>국도 17호선 우회 유도</li> </ul>
	서해안선	목포	서산나들목~해미나들목	차로수 감소 (3→2차로)	<ul style="list-style-type: none"> <li>갓길운행단속 고발을 위한 병목구간 거점근무 실시 (안전순찰팀, 고순대12지구대협조)</li> <li>VMS활용 문안표출(국도우회)</li> </ul>
경북	중부내륙선	창원	133k 오르막차로	차로수 감소 (오르막차로) (3차로→2차로)	<ul style="list-style-type: none"> <li>갓길운행 및 끼어들기 차량 단속</li> <li>오르막차로 개선 운영</li> <li>안전순찰차 배치</li> </ul>
경남	남해선	순천	산인분기점	차로수 감소 (4→2차로)	<ul style="list-style-type: none"> <li>VMS, 트위터 등 활용 교통정보 홍보</li> <li>시선유도봉 활용 남해제1지선 합류지점 차로 수 조정(2→1차로)</li> </ul>
		부산	대저분기점~덕천중점	차로수 감소 (3→2차로) 중앙선 합류부	<ul style="list-style-type: none"> <li>VMS, 트위터 등 활용 교통정보 홍보</li> <li>갓길주행 및 끼어들기 차량 단속</li> </ul>
	중앙선의 지선	양산	대동분기점~물금나들목	차로수 감소 (3→2차로) 중앙선,대구부산선 합류	<ul style="list-style-type: none"> <li>VMS, 트위터 등 활용 교통정보 홍보</li> <li>갓길주행 및 끼어들기 차량 단속</li> </ul>
		대동	양산분기점~남양산나들목	차로수 감소(4→2) 경부선 양방향 합류	<ul style="list-style-type: none"> <li>VMS, 트위터 등 활용 교통정보 홍보</li> <li>갓길주행 및 끼어들기 차량 단속</li> </ul>

## 별첨 6

## 국도 정체 예상구간 및 우회도로 현황

구분	노선	귀성객 이동로	교통체증 예상지역	우회도로	안내표지판 설치
계	19개 구간		381.3km	529.5km	64개소/150개
대전청	3개 구간		74km	108km	9개소/33개
	1	평택-천안	천안.성환-천안.신부 (18km)	·성환(국지도70)↔음봉(지방도628) ↔천안 : 26km	천안.성환 2 아산.음봉 4 2개소/6개
	39	평택-인주-송악-공주	인주-아산-아산 송악 (L=33km)	인주4거리(국도34)↔인주(지방도623,645)↔ 선장4거리(지방도645, 국도21)↔예산(국도32)↔유구 : L=49km	아산.인주 4 아산.선장 1 아산.도고 1 3개소/6개
	17	오창-청주-대전	청원.현도-대전-관암동 (23km)	·청원.현도(지방도591)↔대청댐(지방도629 대청호수길)↔대전 관암동 : 33km	청원.현도, 매봉지역 11개 4개소/11개
익산청	2개 구간		32km	46.5km	5개소/10개
	1, 13	나주-광주	나주시 남평읍 (L=23.0km)	나주 왕곡(국도13)→영강사거리(시도분기)→나주대교(국도1분기)→금천교차로(국지도49분기)→본덕교차로(국도13분기)→광주(L=18.5km)	나주 영산동 등 2개소/4개
	22,29	보성-광주	너릿재터널 (L=9.0km)	능주IC(지방도822분기)→효산삼거리(지방도817분기)→앵남삼거리(지방도817)→광주대사거리(국도1분기)→광주 (L=28.0 km)	화순군 능주면 등 3개소/6개
원주청	1개 구간		5km	6.5 km	5개소/10개
	42	강릉-원주-서울	문막-원주 (5.0km)	문막(세고개삼거리)↔동화↔보통↔원주(사제사거리) : 6.5km	5개소/10개

구분	노선	귀성객 이동로	교통체증 예상지역	우 회 도 로	안내표지판 설 치
서울 청	5개 구간		74.5km	93.6km	30개소/63개
	47	구리 - 남양주	퇴계원IC ~ 남양주 진접 장현사거리 (11.9km)	1) 퇴계원IC(고속국도100) → 별내IC(시도1)→ 광전IC(국도43) →내곡IC→장현사거리 : 12.5km 2) 남양주IC(고속국도100) → 도농삼거리(국도6)→진관사거리(지 방도383)→진 관삼거리(국도46) →장현사거리(국지도86) : 15.6km	퇴계원 등 5개소/ 10개
	39	화성-평택	팔탄교차로 ~월암교차로~ 지월교차로 (4.5km)	지월교차로(국도39)→구장교차로 (지방도318,국도82분기) → 팔 탄교차로 (지방도318) : 5.5km	지월교차로 등 5개소/ 10개
	3	광주-성남	곤지암교사거리 ~ 갈현IC (19.6km)	1) 곤지암교사거리(국도3) →무 갑삼거리(지방도325) →쌍령교 삼거리(지방도338)→광주1교IC (국도3) →갈현IC : 26.3km 2) 곤지암교사거리(국도3) →무 갑삼거리(지방도325) →쌍령교 삼거리(지방도338)→송정교차로 (지방도338)→이배제고개 입구사거리 →갈현IC : 25.2km	곤지암 등 6개소/ 12개
	46	남양주 - 가평	마석IC ~ 대성교차로 (11.7km)	마석IC(국도46)→창현교차로(지 방도387) → 창현아파트입구사 거리(지방도387) → 너구내고개 삼거리(지방도387) → 운수사거리 (국지도98) → 대성교차로(국도46) : 14.5km	창현교차로 등 6개소/ 12개
	6	남양주 - 양평	팔당대교 ~ 상평교차로 (26.8km)	팔당대교(국도45)→도마삼거리 (국지도88)→광동하수처리장앞 (군도5) → 도수사거리(국지도88) → 운심삼거리 (국지도88) → 전수 삼거리(국지도88) →양근대교남단 (국지도88)→양근사거리(국지도 88) → 상평교차로(국도37) : 35.9km	도마삼거리 등 8개소 / 19개

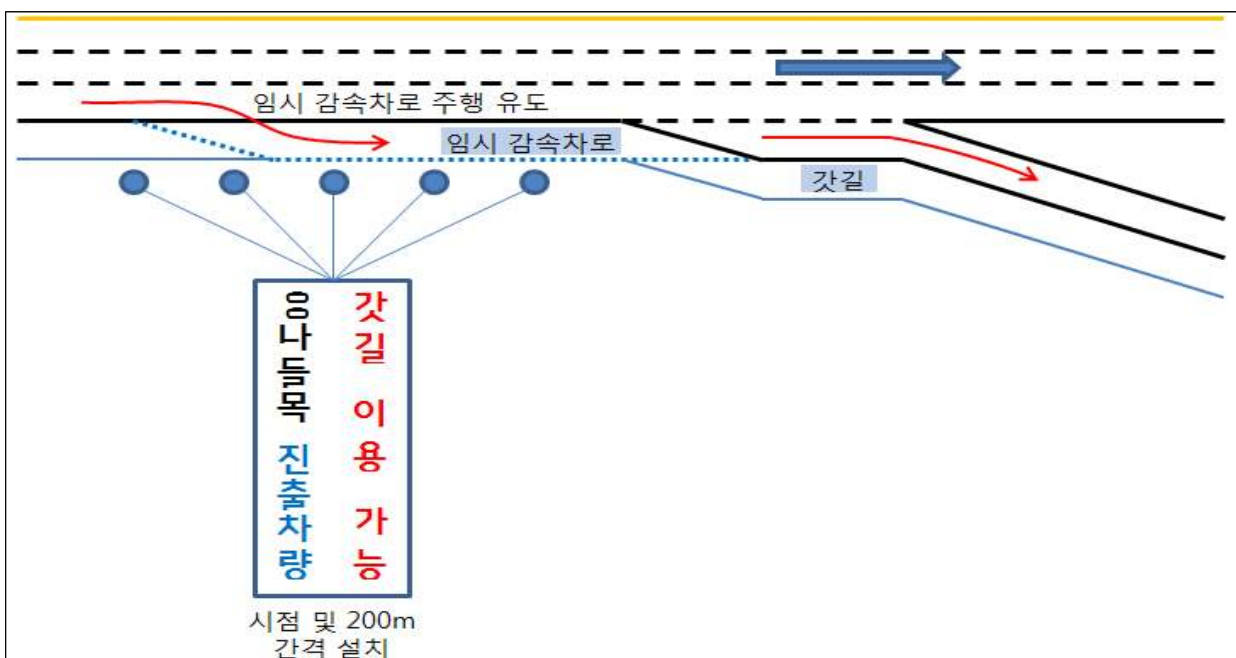
구분	노선	귀성객 이동로	교통체증 예상지역	우 회 도 로	안내표지판 설 치
부산청	8개구간		195.8km	274.9km	15개소/34개
	4	김천-대구	남면-대구 (38km)	남면(지방도905호선)-성주(국도30호선)-대구 : 44km	김천 남면 1개소/2개
	5	왜관-대구	왜관-대구 (23km)	왜관(지방도908호선)-다부고개-대구 : 34km	칠곡 왜관 1개소/2개
	5	동명-대구	동명-대구 (10km)	팔공산순환도로 : 20km	칠곡 동명 1개소/2개
	30	성주-대구	선남-대구 (27km)	선남(국지도67호선)-용암(국도5호선)-대구 : 39km	성주 선남 1개소/2개
	7	포항-홍해-강구	홍해-송라 (21.4km)	송라(시도20호선)→포항 : 38.6km 청하(국지도68호선)→안강 : 26.4km	경주 안강 포항 송라 포항 청하 3개소/6개
	14	지세포-구조라-남부	거제 일운 - 남부 (25.1km)	거제 일운 지세포→거제 신현 삼거리(시도8호선)→동부면소재지(지방도1018호선)→거제 남부 다포(지방도1018호선): 32.6km	거제 일운 지세포 1개소/2개 거제 남부 다포 1개소/2개
	3, 19	남해대교-창선교	이동-창선 (38km)	남해이동→지방도1024호선→남해창선: 7.0km	남해이동 1개소/2개 남해삼동 1개소/2개
	2	진동-현동교차로	진동-현동IC (13.3km)	마산,진동→국도79호선→지방도1011호선(함안 가야) →함안IC→내서IC : 33.3km 마산,진동→구국도→현동IC→내서IC : 26.4km	진동분기점 내서IC 태봉교차로 내서IC 4개소/12개

## 별첨 7

## 고속도로 임시 감속차로 현황 (승용차 전용)

구 분	방 향	위 치	감속차로 연장(m)		
			계	기 존	연 장
경 부 선	부 산	오산나들목	1,630	630	1,000
서해안선	목 포	서평택분기점	1,640	640	1,000
영 동 선	강 룡	북수원나들목	1,230	230	1,000
		문막나들목	1,000	650	350
	인 천	안산분기점	1,380	380	1,000
		군포나들목	1,160	160	1,000
		동군포나들목	1,230	230	1,000
		부곡나들목	1,230	230	1,000
중 부 선	남 이	곤지암나들목	1,170	170	1,000

○ 시행기간 : '11. 9. 9(금) ~ 9. 14(수), 6일간



## 별첨 8

## 고속도로 임시 갓길차로 시행 (승용차 전용)

구분	노선	구간	연장(km)	비고
	계	5개 구간	38.4	
귀성	경부선	오산~안성(분)	13.3	
		천안~천안(분)	6.7	
	서해안선	서평택(분)~서평택	6.7	
	중부내륙선	여주(분)~감곡	5.0	시험도로 개방
귀경	서해안선	서평택~서평택(분)	6.7	

- 시행기간 : '11. 9. 9(금) ~ 9. 14(수) 6일간
- 시행시기 : 대상구간 정체 발생시 [탄력적 운영]

### ※ 현재 시행중인 고속도로 갓길차로 현황(19개구간 110.3km)

노선	구간	방향	연장(km)	차로운영
계	19개 구간		110.3	
경부선	판교입시⇨양재	서울	7.6	4⇨5
	신갈분기점⇨서울(영)	서울	7.0	4⇨5
	기흥⇨수원	서울	3.7	4⇨5
	천안삼거리(휴)⇨천안	서울	4.6	4⇨5
	서울(영)⇨신갈분기점	부산	7.0	4⇨5
	수원⇨기흥	부산	3.1	4⇨5
서울외곽선	학의분기점⇨평촌	일산	1.5	4⇨5
영동선	만종분기점⇨문막	인천	9.2	2⇨3
	문막⇨강천터널	인천	12.4	2⇨3
	강천터널⇨여주	인천	7.0	2⇨3
	여주⇨여주분기점	인천	6.2	2⇨3
	여주분기점⇨여주	강릉	6.2	2⇨3
서해안선	서산⇨당진분기점	서울	6.6	2⇨3
	당진분기점⇨서산	목포	6.9	2⇨3
남해선	동김해⇨대저분기점	부산	5.2	2⇨3
	대저분기점⇨북부산(영)	순천	2.5	2⇨3
남해지선	서낙동강교⇨서부산(영)	부산	3.6	2⇨3
중앙선	초정⇨대동분기점	대구	5.0	2⇨3
	대동분기점⇨초정	부산	5.0	2⇨3



# 별첨 9

## 추석 연휴 자동차 무상점검서비스 현황

구 분	현대(26)	기아(20)	한국지엠(7)	르노삼성(14)	쌍용(18)	
실 시 기 간	2011. 9. 9 ~ 9. 16 (6일)/ [ 하행선 9.9-11, 상행선 9.12-9.14 ]					
총 합 상 황 실	080-600-6000	080-200-2000	080-3000-5000	080-300-3000	080-500-5582	
고 속 도 로	경 부	기 흥	-	-	▼	▼
		안 성	▲	-	-	▲
		망 향	▼	-	-	-
		죽 암	-	▼	-	-
		신 탄 진	-	▲	-	-
		칭 원	-	-	-	▲
		옥 천	-	-	▼,▲	-
		추 풍 령	-	▼,▲	-	-
		칠 곡	-	-	-	▼,▲
		언 양	-	-	▲	-
	호 남	정 읍	▼,▲	-	-	▼,▲
		백 양 사	-	▼,▲	-	-
	중 부	이 천	-	-	-	▼,▲
		음 성	▼,▲	-	-	▼,▲
	중부내륙	충 주	▼,▲	▼,▲	-	-
	영 동	용 인	-	▼,▲	-	▼,▲
		여 주	▲	-	-	-
		문 막	▼	-	-	-
		평 창	▼,▲	-	-	-
		횡 성	-	-	-	▼,▲
	남 해	섬 진 강	-	-	▲	-
		진 영	-	-	-	▼,▲
		함 안	▼,▲	-	-	▼,▲
	중 앙	동 명	-	-	-	▼,▲
		치 악	▼,▲	▼,▲	▼,▲	-
	대전통영	덕 유 산	▼,▲	-	-	-
	천안논산	정 안	▼,▲	▼,▲	-	-
	대구부산	청 도	-	▼,▲	-	-
	서해안	화 성	▼,▲	▼,▲	-	-
		홍 성	▼,▲	-	-	▼,▲
대 천		-	-	-	▼,▲	
	군 산	▼,▲	▼,▲	-	-	
국도	강 원	내설악광장	-	■	-	

- 주) 1. ▲표는 귀향선, ▼표는 귀경선, ■표는 국도  
 2. 서비스코너 운영기간 : 귀향선 9.9~11일(3일), 귀경선 9.12~14일(3일)  
 3. 서비스코너 운영시간 : 09:00~17:00 (8시간)  
 4. 서비스코너 미설치 지역에서는 해당 자동차제작사 종합상황실로 문의 요망

**별첨 10**

**항만별 하역작업계획**

항 만	화물 종류	연휴기간 휴무여부				주요 사항	
		추석 이전 (10, 11일)	추석 (12일)	추석 이후 (13, 14일)			
부산항	컨테이너	정상운영	휴무	정상운영		· 추석 당일에도 48시간 이전 작업요청 및 화주 요청이 있는 화물에 대해서는 하역작업 지원	
	유류/원료	정상운영	휴무	정상운영			
	일반화물	정상운영	휴무	정상운영			
인천항	컨테이너	정상운영	휴무	정상운영		· 항만하역업체 · 항만근로자 교대근무 및 상시근무 체제 유지 · 화주 요청이 있는 화물에 대해서는 추석 당일에도 하역작업 지원	
	유류/원료	정상운영	정상운영	정상운영			
	일반화물	정상운영	부분운영	정상운영			
광양항	컨테이너	정상운영	휴무	정상운영		· 추석 당일 휴무, 비상하역지원체제 구축 · 연휴기간 전일 정상하역 지원 · 화주 작업 요청시 정상하역 지원, 탄력적운용	
	유류/원료	정상운영	정상운영	정상운영			
	일반화물	정상	부분	부분운영	부분		정상
마산항	컨테이너	정상운영	휴무	정상운영		· 화주 작업 요청시 정상하역 지원 · 정기선 및 화주 요청이 있는 화물에 대하여 추석 당일에도 하역작업 지원	
	일반화물	정상	부분	휴무	휴무		정상
울산항	컨테이너	정상	휴무	휴무	휴무	정상	· 긴급물자 수송시 하역지원체제 유지 · 연휴기간 중 정상하역 지원 · 긴급물자에 대하여 추석연휴 중 정상적으로 하역작업 지원
	액체화물	정상운영	정상운영	정상운영			
	일반화물	정상	부분	휴무	부분	정상	
동해· 목포항	원료	정상운영	휴무	정상운영		· 기계하역은 추석 당일 제외하고 정상하역(시멘트는 연휴 전일 정상운영) · 화주 작업 요청시 정상하역 지원 · 긴급물자 수송시 하역지원체제 유지	
	컨테이너	정상운영	정상운영	정상운영			
	일반화물	정상	부분	부분	부분		정상
군산항	일반화물	정상	부분	휴무	휴무	정상	· 화주 요청이 있는 화물에 대하여 추석 당일에도 하역작업 지원
	컨테이너	정상	부분	휴무	부분	정상	
목포항	일반화물	정상	부분	부분	부분	정상	· 화주요청이 있는 화물에 대해서는 추석 당일에도 하역작업지원체제 구축
	컨테이너	정상	부분	휴무	부분		
	유류	정상	부분	정상운영			
포항항	컨테이너	정상	휴무	정상		· 영일만항 · 신항 원료부두는 연휴 전일 정상운영 · 화주 요청이 있는 화물에 대하여 추석당일에도 하역작업 지원	
	유류/원료	정상운영	휴무	정상운영			
	일반화물	정상	부분	휴무	부분		정상
제주항	일반화물	정상	부분	부분운영	부분	정상	· 추석 연휴 중 하역업체별 부분운영, 추석 귀향객 지원을 위한 여객부두는 정상운영
대산항	유류/원료	정상운영	정상운영	정상운영		· 추석 연휴 중 대부분의 부두 정상하역 · 시설부두 일부 추석연휴 및 추석당일 휴무	
평택항	일반화물	정상	부분	휴무	부분	정상	· 항만하역업체 · 항만근로자 교대근무 체제 유지, 화주의 하역작업 요청시 정상하역 지원 · 모든 부두가 추석 연휴기간 정상운영
	컨테이너	정상	부분	휴무	부분	정상	
	액체화물	정상운영	정상운영	정상운영			

\* 부분운영 : 연휴 중 하역작업이 예약된 물량은 정상적으로 작업을 행하고 예약이 없는 부두는 자율적으로 휴무조치. 단, 화주의 하역작업 요청이 있는 경우 정상하역 지원

- ◆ 종합교통정보 안내
  - 국토부 홈페이지 포탈사이트 [www.mltm.go.kr](http://www.mltm.go.kr)
- ◆ 전국 대중교통정보안내
  - 국토부 홈페이지 [www.tago.go.kr](http://www.tago.go.kr)
- ◆ 종합교통정보안내(고속도로, 국도, 철도, 항공, 기상) : ARS 1333
  - 인터넷 실시간 교통정보제공 : [www.its.go.kr](http://www.its.go.kr)
- ◆ 고속도로 교통정보 안내 콜센터 ARS, 홈페이지 주소
  - ARS 1588-2504, 홈페이지 [www.ex.co.kr](http://www.ex.co.kr)
- ◆ 응급환자 수송 : 119, 병원진료 안내 1339
- ◆ 철도 ARS, 홈페이지 주소
  - ARS 1544-7788, 홈페이지 [www.korail.com](http://www.korail.com)
- ◆ 고속버스 ARS, 홈페이지 주소
  - 경부선 ARS 1544-5551, 홈페이지 [www.kobus.co.kr](http://www.kobus.co.kr),
  - 호남선 ARS 1588-6900, 홈페이지 [www.easyticket.co.kr](http://www.easyticket.co.kr),
- ◆ 항공기 홈페이지 주소
  - 대한항공 홈페이지 [www.koreanair.com](http://www.koreanair.com)
  - 아시아나 항공 홈페이지 : [www.flyasiana.com](http://www.flyasiana.com)
- ◆ 여객선 홈페이지 주소
  - 한국해운조합 홈페이지 : [www.haewoon.co.kr](http://www.haewoon.co.kr)
- ◆ 기상정보(841-0011) ARS, 홈페이지 주소
  - 기상청 ARS 131(해당지역 DDD+ 131), 홈페이지 [www.kma.go.kr](http://www.kma.go.kr)